

Supra-national

Policies

National / public sector

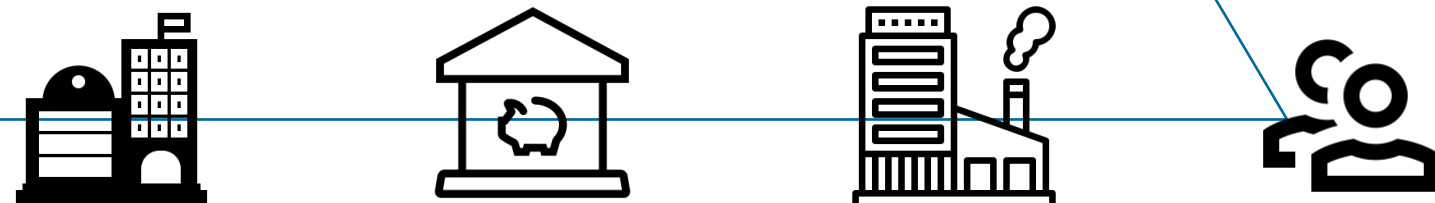
Private sector



Tafel Elektriciteit Doelen: 20,2 Mt Maatregelen: 7,4 km² zonnepanelen en zonnepanelen... 200 windturbines op zee, 500 op land, 75 miljoen zonnepanelen etc.	Tafel Gebouwde Omgeving Doelen: 3,4 Mt Maatregelen: Door opschaling wordt duurzame warmte een kwart tot de helft goedkoper... 2 miljoen woningen met zonnepanelen... Overleg voorafgaand aan bouwtoelatingen... 470.000 meer investeringen in woonwijken met zonnepanelen... 470.000 meer investeringen in woonwijken met zonnepanelen...	Tafel Mobiliteit Doelen: 7,3 Mt Maatregelen: 2,8 tot 3,8 miljoen elektrische auto's kunnen half-overslaagde locaties (3-5 km²) bereikbaar voor elektrische personenvervoer... Doelstellingen van huidige fiscale beleid, met voorstellen voor schone en emissiearme auto's... Aangepaste mobiliteitsplanning... Mogelijk jaar-overzicht budget mobiliteit, uitrijden, thuis werken	Tafel Industrie Doelen: 14,3 Mt Maatregelen: Industrie gas elektrificatie gebruiken voor fossiel voor warmte... Lagere ambities voor CO2-voetprint van eigenaard... Mogelijkheden energiebesparing volop benutten	Tafel Landbouw en Landgebruik Doelen voor energie: 3,5 Mt Maatregelen: Opschaling gebruik groenemilieu in bossen... Landbouw gaat in toename naar stroom gebruiken op gas... Meer bos en natuur vermindert uitstoot en levert biomassa
---	--	--	--	---

Klimaattafels

Standard Business Reporting





Toelichting

- > Vanuit het Paris Climate Agreement worden de Sustainable Development Goals omarmd: 230+ indicatoren om de voortgang te meten op landsniveau
- > Nederland heeft 5 klimaattafels waarmee op 5 belangrijke onderwerpen wordt toegewerkt naar de doelen van het Parijsakkoord
- > De overheid en de private markt hebben tientallen standaarden en frameworks ter beschikking om voortgang te meten, kosten eerlijk door te belasten, risico's in te calculeren en transparent te communiceren
- > Om de doelen te behalen, en te meten, is een efficiënte manier nodig om te communiceren: digitale, gestructureerde data, dankzij Standard Business Reporting



Tafel Elektriciteit

Doelen
20,2 Mt
vermindering CO₂-uitstoot in 2050

Maatregelen
 7 x keer zoveel wind- en zonne-energie
 40%
 Stroom uit zon en wind wordt 40% of meer goedkoper met de juiste voorkeuren.
 700 windturbines op een 500-hectare, 75 miljoen aanlegkosten en 1000 zonnepanelen en 1000 zonnecollectoren.
 Gemeenten bepalen samen met burgers de regionale energiestrategie (RES).
 Toekomst gebruik van schone elektriciteit door efficiënte gebouwen en mobiliteit.
 40% gebruiken van elektrische bestelbussen met een dekkingsgraad van minimaal 100 km.



Tafel Gebouwde Omgeving

Doelen
3,4 Mt
vermindering CO₂-uitstoot in 2050

Maatregelen
 Door opschaling wordt duurzame warmte een kwart tot de helft goedkoper.
 2 miljoen woningen aardgasvrij.
 Overige woningen minder gasgebruik.
 420.000 meer woonruimte, woonarbeidsruimte, woonzorgruimte, dankzij lening op huur bij reguleren.

Kwaliteit: Efficiënter, stiller, comfortabel, slimmer.
 Benutting op aardgas wordt hoger op zon en warmte.
 Verduurzamen gaat hierdoor beter.



Tafel Mobiliteit

Doelen
7,3 Mt
vermindering CO₂-uitstoot in 2050

Maatregelen
 5,8 tot 2,8 miljoen elektrische auto's kunnen half doelstelling leveren (3,5 Mt).
 Denkruimte haardrestructuur wordt kosten efficiënter gerealiseerd, bereikbaar voor iedereen.
 Doelruimte van huidige fiscale beleid, met voorbeelden voor schone en emissieloze auto's.
 Meer elektrische lease, ze hands en debruto's.
 Doelruimte van huidige fiscale beleid, met voorbeelden voor schone en emissieloze auto's.
 Meer elektrische lease, ze hands en debruto's.

Doelen
 Elektrisch vervoer: 100% elektrische personenvervoer.
 Aangepaste mobiliteitsgedrag.



Tafel Industrie

Doelen
14,3 Mt
vermindering CO₂-uitstoot in 2050

Maatregelen
 Industrie gaat elektriciteit gebruiken op fossiel voor warmte.
 Lagere ambitie voor CO₂-opslag voor regeneratie.
 Mogelijkheden energiebesparing veldopbouw.

Doelen
 Verduurzamen industrie.



Tafel Landbouw en Landgebruik

Doelen voor energie
3,5 Mt
vermindering CO₂-uitstoot in 2050

Maatregelen
 Opschaling gebruik geothermie in kassen.
 Landbouw gaat in loomende molle stroom gebruiken of gas.
 Meer bos en natuur vermindert aanbod en levert biomassa.

Doelen energie
 Meer duurzame energie.




SBR Wonen

SBR Nexus, Vastgoed

SBR Nexus, Lease

SBR Nexus, Krediet

SBR Nexus, Agro

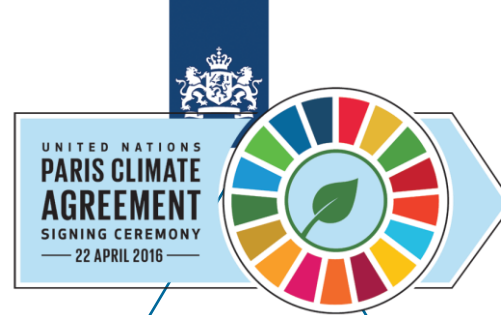
Weet niet of deze opzet gaat werken...

Supra-national

Policies

National / public sector

Private sector



Tafel Elektriciteit Doelen 20,2 Mt <i>vermindering CO2 uitstoot in 2030</i> Maatregelen 7,4 km² zonnepanelen en zonnecollectoren Stroom uit aan- en werd wordt 100% of meer goedkoper met de juiste technologie 500 windturbines op zee, 500 op land, 75 miljoen zonnepanelen etc. Gemeenten betalen samen met burgers de regionale energieprijzen (REP) Gebruik van stroom elektriciteit door scholen, gebouwen en mobiliteit Alle gebruikers van elektriciteit betalen met een de aandeel van nieuwe netten op zee 	Tafel Gebouwde Omgeving Doelen 3,4 Mt <i>vermindering CO2 uitstoot in 2030</i> Maatregelen 2 miljoen woningen met gas Overleg voorstellen minder aardgasverbruik Kwaliteit: Efficiëntie, stilte, comfort, slimme Beleids op maat wordt hoger op stroom laag. Verduurzamen gaat hierdoor lopen €70.000 meer investeringen voor woonwonen met slimme technologie op huis op rij 	Tafel Mobiliteit Doelen 7,3 Mt <i>vermindering CO2 uitstoot in 2030</i> Maatregelen Doelen elektrisch vervoer: elektrische personenvervoer Aanpassen mobiliteitsgedrag 2,8 tot 3,8 miljoen elektrische auto's kunnen half wereldwijd leveren (3-5 Mto) Dekkende laadinfrastructuur wordt kostenafhankelijk gerealiseerd, bereikbaar voor iedereen Doelacties van huidige fiscale beleid, met voorstellen voor schone en emissiearme auto's Minder elektrische lease, ze hands en deuren Middelgroot wetten boost mobiliteit, uitnodigen, thuis werken 	Tafel Industrie Doelen 14,3 Mt <i>vermindering CO2 uitstoot in 2030</i> Maatregelen Verduurzamen industrie Industrie gas elektriciteit gebruiken voor fossiel voor warmte Lagere ambities voor CO2-uitstoot voor energieproductie Mogelijken energiebesparing volop benutten 	Tafel Landbouw en Landgebruik Doelen voor energie 3,5 Mt <i>vermindering CO2 uitstoot in 2030</i> Maatregelen Overschik gebruik groenemilieu in bossen Landbouw gas in toernemende met stroom gebruiken voor gas Meer duurzame energie Meer bos en natuur vermindert uitstoot en levert biomassa
---	---	---	---	---

Reporting

standards-based reporting (Standard Business Reporting) etc

